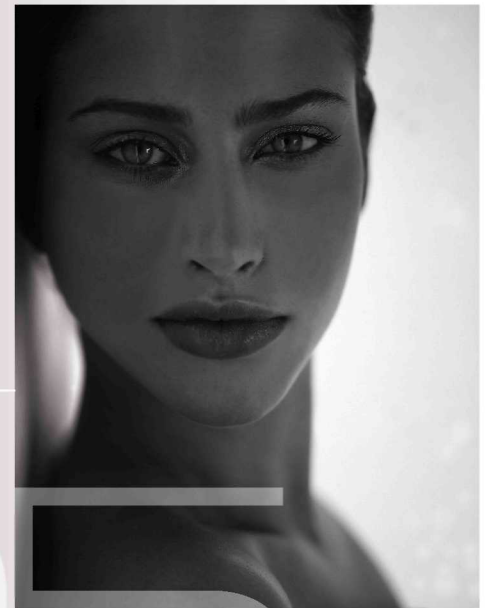


Juliette Armand

# elements



OS



ES

ОЧИЩЕНИЕ стр. 12

ПИЛИНГ стр. 14

АНА-ТЕРАПИЯ стр. 16





03 HYDRA CLEANSING MILK 1000мл / 520мл / 210мл



05 PREPARATOR LOTION 520мл / 210мл



03 HYDRA CLEANSING LOTION 1000мл / 520мл / 210мл



06 CLEANSER WASH 520мл / 210мл



03 FOAMING FACE CLEANSER 210мл



07 SENSITIVE CLEANSING GEL 520мл / 210мл

elements 03  
**HYDRA CLEANSING MILK**

АКТИВНЫЕ ИНГРЕДИЕНТЫ: CLEANSING COMPLEX™, ЛЕЧЕБНАЯ РОМАШКА, АЛОЭ

**ДЕЙСТВИЕ:** очищающее молочко, которое хорошо снимает загрязнение и макияж, с высоким содержанием увлажняющих и противовоспалительных ингредиентов и антиоксидантов. Благодаря кремообразной текстуре легко впитывается в кожу и глубоко очищает поры, не вызывая раздражения. Содержит экстракты лечебной ромашки и алоэ, которые снимают раздражение, успокаивают и увлажняют кожу.

**РЕКОМЕНДУЕТСЯ:** в качестве очищающего средства для нормальной, смешанной, сухой и чувствительной кожи. Идеально подходит для снятия макияжа.

**ДОЗИРОВКА:** 1,5 мл при каждом нанесении.  
20 - 11 - 01 - 001 / 1000мл    20 - 11 - 01 - 002 / 520мл  
21 - 11 - 01 - 003 / 210мл

elements 03  
**HYDRA CLEANSING LOTION**

АКТИВНЫЕ ИНГРЕДИЕНТЫ: CLEANSING COMPLEX™, ЛЕЧЕБНАЯ РОМАШКА, ЛИПА, ВИТАМИН F

**ДЕЙСТВИЕ:** тонирующий и очищающий кожу лосьон без спирта с высоким содержанием увлажняющих, противовоспалительных и гипоаллергенных ингредиентов. Содержит богатый флавоноидами экстракт липы, экстракт лечебной ромашки и витамин F, которые тонизируют, увлажняют и укрепляют кожу, придавая ей большую упругость.

**РЕКОМЕНДУЕТСЯ:** для нормальной, смешанной, сухой и чувствительной кожи в качестве необходимого дополнительного средства при использовании молочка Hydra Cleansing Milk и каждое утро перед нанесением крема.

**ДОЗИРОВКА:** 1 мл при каждом нанесении.  
20 - 11 - 02 - 004 / 1000мл    20 - 11 - 02 - 005 / 520мл  
21 - 11 - 02 - 006 / 210мл

elements 03  
**FOAMING FACE CLEANSER**

АКТИВНЫЕ ИНГРЕДИЕНТЫ: CLEANSING COMPLEX™, МОРСКИЕ ВОДОРОСЛИ

**ДЕЙСТВИЕ:** очищающее средство в виде пенки, которое хорошо снимает загрязнение и макияж и предназначен для любого типа кожи. Обеспечивает глубокое очищение кожи, удаляет излишнюю жирность, не вызывая сухости, тонизирует и повышает упругость кожи.

**РЕКОМЕНДУЕТСЯ:** для частого применения при любом типе кожи. Идеальный вариант для ежедневного ухода за кожей, как женщин, так и мужчин.

**ПРИМЕНЕНИЕ:** нанести легкими массирующими движениями на кожу лица, затем тщательно смыть водой.

**ДОЗИРОВКА:** 1,5 мл при каждом нанесении.  
21 - 11 - 11 - 275 / 210мл

elements 05  
**PREPARATOR LOTION**

АКТИВНЫЕ ИНГРЕДИЕНТЫ: CLEANSING COMPLEX™, 5% АНА (МОЛОЧНАЯ И ГЛИКОЛЕВАЯ ОКСИКИСЛОТЫ), АМАМЕЛИДА, IRAMOIST LGS, БИСАБОЛОЛ

**ДЕЙСТВИЕ:** очищающий лосьон с содержанием 5% АНА-кислот, обеспечивающий поддержание естественного баланса кожи. Глубоко очищает кожу, снимает излишнюю жирность, удаляет загрязнение и одновременно выравнивает pH кожи, что способствует более глубокому и быстрому проникновению в кожу активных ингредиентов косметической продукции, наносимой после лосьона.

**РЕКОМЕНДУЕТСЯ:** данный лосьон подходит для любого типа кожи и рекомендуется при проведении лечебных косметических процедур.

**ПРОТИВОПОКАЗАНИЯ:** не применять при повышенной чувствительности к АНА-кислотам.

**ДОЗИРОВКА:** 1,5 мл при каждом нанесении.  
20 - 11 - 02 - 008 / 520мл    21 - 11 - 02 - 007 / 210мл

elements 06  
**CLEANSER WASH**

АКТИВНЫЕ ИНГРЕДИЕНТЫ: CLEANSING COMPLEX™, ПРОТЕИН ПШЕНИЦЫ – ГЛУТЕН

**ДЕЙСТВИЕ:** жидкое мыло для всех типов кожи, которое глубоко очищает от загрязнения, хорошо снимает макияж и повышенную жирность и при этом не высушивает кожу. Содержащийся в нём натуральный протеин пшеницы – глютен обладает естественным увлажняющим действием.

**РЕКОМЕНДУЕТСЯ:** для всех типов кожи. При регулярном ежедневном применении позволяет сохранить чистоту и естественное сияние кожи.

**ПРИМЕНЕНИЕ:** Нанести на кожу лица с небольшим количеством воды и хорошо вспенить.

**ДОЗИРОВКА:** 1,5 мл при каждом нанесении.  
20 - 11 - 11 - 009 / 520мл    21 - 11 - 11 - 010 / 210мл

elements 07  
**SENSITIVE CLEANSING GEL**

АКТИВНЫЕ ИНГРЕДИЕНТЫ: CLEANSING COMPLEX™, ОСМОПУР, ГИАЛУРОНАТ НАТРИЯ

**ДЕЙСТВИЕ:** Новаторский продукт для очищения чувствительной кожи в виде геля, который легко переносится даже самой жирной или «капризной» кожей. Удаляет жир и снимает макияж, не вызывая раздражения.

Содержит растительный экстракт осмопур, который защищает кожу от цитотоксического воздействия сигаретного дыма, вредных атмосферных загрязнений и тяжёлых металлов.

**РЕКОМЕНДУЕТСЯ:** в качестве очищающего средства для чувствительной кожи и для кожи вокруг глаз. При проведении лечебных косметических



03 CACAO PEELING CREAM 280мл / 50мл

07 EXFOLIATING ENZYME MASK 100г  
07 EXFOLIATING ENZYME LOTION 520мл



05 PHYTOPEELING MASK 100г

06 DERMABRASION GEL 280мл / 50мл

процедуру. Рекомендуется применять перед нанесением подготовительного лосьона.  
**ПРИМЕНЕНИЕ:** удаляется сухим ватным тампоном или увлажняющим и очищающим лосьоном (hydra cleansing lotion).  
**ДОЗИРОВКА:** 1,5 мл при каждом нанесении  
20 - 11 - 07 - 011 / 520мл    21 - 11 - 07 - 012 / 210мл

## ПИЛИНГ

### elements 03 CACAO PEELING CREAM

АКТИВНЫЕ ИНГРЕДИЕНТЫ: ГРАНУЛЫ КАКАО, ГРАНУЛЫ СКОРЛУПЫ МИНДАЛЬНОГО ОРЕХА, ЭЛАСТИН, ПАНТЕНОЛ

**ДЕЙСТВИЕ:** данный препарат кремообразной текстуры с содержанием гранул какао и миндаля, а также экстракта эластина предусмотрен для нежного механического пилинга кожи лица. Мелкие гранулы какао мягко отшелушивают и удаляют мертвые клетки, не раздражая и не повреждая при этом кожу. Данный пилинг-крем обеспечивает коже здоровое сияние, а также способствует сохранению упругости и эластичности кожи.

**РЕКОМЕНДУЕТСЯ:** для частого применения и для всех типов кожи. Идеальная формула пилинга для чувствительной кожи.  
**ПРИМЕНЕНИЕ:** Нанести на лицо и легкими круговыми движениями помассировать, затем смыть водой.  
**ДОЗИРОВКА:** 2 мл при каждом нанесении.  
20 - 12 - 03 - 013 / 280мл    21 - 12 - 03 - 014 / 50мл

### elements 05 PHYTOPEELING MASK

АКТИВНЫЕ ИНГРЕДИЕНТЫ: 20% ФИТОПИЛИНГ (Spongilla, Fragilis, Ephydatia), ОКСИД ЦИНКА, КАОЛИН.

**ДЕЙСТВИЕ:** специальная маска в виде порошка, состоящего из 20% чистого фитопилинга и каолина, которая помогает нормализовать деятельность сальных желез и ускоряет естественные процессы восстановления кожи.

**РЕКОМЕНДУЕТСЯ:** для регулирования деятельности сальных желез при жирной коже и при коже, склонной к акне. А также при проведении тонизирующих и омолаживающих процедур при сухой и чувствительной коже.  
**ПРИМЕНЕНИЕ:** перемешать порошок с водой до получения кашицы. Нанести на кожу лица и через 15 минут смыть водой.  
**ДОЗИРОВКА:** 5 мл при каждом нанесении.  
20 - 12 - 04 - 018 / 100г

### elements 06 DERMABRASION GEL

АКТИВНЫЕ ИНГРЕДИЕНТЫ: ОТШЕЛУШИВАЮЩИЕ ГРАНУЛЫ БАМБУКА, ПАНТЕНОЛ, МИКРОСФЕРЫ

**ДЕЙСТВИЕ:** пилинг для кожи лица в виде геля, содержащего гранулы разного диаметра. Механическое отшелушивание при помощи гранул бамбука сочетается с микродермabrasией благодаря содержанию кристаллов оксида алюминия. Эффективно удаляет мертвые клетки верхних слоев кожи, возвращает коже естественную гладкость и упругость, не вызывает раздражения.

**РЕКОМЕНДУЕТСЯ:** круглый год для всех типов кожи, а также при проведении различных процедур на коже лица для достижения максимального эффекта.

**ПРОТИВОПОКАЗАНИЯ:** избегать втирания и растирания на участках, где имеются расширенные вены.  
**ПРИМЕНЕНИЕ:** Нанести на лицо и легкими круговыми движениями помассировать, затем смыть водой.

**ДОЗИРОВКА:** 2 мл при каждом нанесении.  
20 - 12 - 07 - 019 / 280мл    21 - 12 - 07 - 020 / 50мл

### elements 07 EXFOLIATING ENZYME MASK EXFOLIATING ENZYME LOTION

АКТИВНЫЕ ИНГРЕДИЕНТЫ: ПАПАИН, БРОМЕЛАЙН, МАННИОЛ

**ДЕЙСТВИЕ:** энзимный пилинг для омоложения клеток кожи; альтернатива механическому пилингу и пилингу с содержанием кислот, особенно для чувствительной кожи и кожи с интенсивными угревыми высыпаниями. Отшелушивает мертвые клетки, не вызывая раздражения. Осветляет кожу и делает её более упругой.

**РЕКОМЕНДУЕТСЯ:** для чувствительной кожи и для всех типов кожи в летние месяцы; может применяться и при интенсивных угревых высыпаниях

**ПРИМЕНЕНИЕ:** перемешать порошок с лосьоном до консистенции кашицы. Нанести на лицо и дать подсохнуть, затем смыть водой.

**ДОЗИРОВКА:** 4 г порошка и 6 мл лосьона при каждом нанесении.

20-12-02-022/520мл лосьон    20-12-04-021/100г маска

elements **05**  
**BHA'S PEELING**

АКТИВНЫЕ ИНГРЕДИЕНТЫ: САЛИЦИЛОВАЯ КИСЛОТА 15%, ГЛИКОЛЕВАЯ КИСЛОТА 15%

**ДЕЙСТВИЕ:** гель для химического пилинга с содержанием салициловой и гликолевой кислот. Сочетание этих двух кислот позволяет добиться мощного отшелушивания без особых затруднений, что выгодно отличает его от других видов химического пилинга. Удаляет омертвевшие клетки, регулирует жировой баланс кожи, суживает расширенные поры и осветляет пятна. Частота применения определяется возможностями кожи.

**РЕКОМЕНДУЕТСЯ:** в качестве мощного отшелушивающего средства для всех типов кожи.

**ПРИМЕНЕНИЕ:** нанести на кожу лица тонким слоем и оставить на 3,5-5 минут, затем смыть водой. Действие салициловой кислоты прекращается через 3,5 минуты, а гликолевая кислота продолжает действовать до смывания.

**ПРОТИВОПОКАЗАНИЯ:** не применять при аллергии на аспирин, при наличии астмы или опоясывающего лишая. При применении продукции АНА обязательно использование солнцезащитных средств. Запрещается применять в летние месяцы.

**ДОЗИРОВКА:** 2 мл при каждом нанесении.  
20 - 12 - 07 - 275 / 280мл    20 - 12 - 07 - 286 / 150мл

elements **6%**  
**ANA FLUID**

АКТИВНЫЕ ИНГРЕДИЕНТЫ: 6% АНА (МОЛОЧНАЯ И ГЛИКОЛЕВАЯ ОКСИКИСЛОТЫ), ГИАЛУРОНАТ НАТРИЯ, АЛОЭ, ЦЕНТЕЛЛА

**ДЕЙСТВИЕ:** жидкий крем с множественным эффектом - пилинг и укрепление естественных процессов восстановления и омоложения кожи благодаря гидратации, укреплению тонуса и отбеливанию кожи. Омолаживает, увлажняет, делает кожу более упругой, нежной и дарит ей сияние. Вариант для профессионалов предлагается с добавлением 12% гранул бамбука для обеспечения более мощного пилинга.

**РЕКОМЕНДУЕТСЯ:** для любого типа кожи в качестве средства, сочетающего в себе пилинг и восстановление кожи.

**ПРОТИВОПОКАЗАНИЯ:** противопоказан при кожных заболеваниях и лицам, переболевшим опоясывающим лишаем. Запрещается применять в летние месяцы. При применении продукции АНА обязательно использование солнцезащитных средств.

**ПРИМЕНЕНИЕ:** наносить утром и вечером на очищенную кожу. Затем желателен нанесение сыворотки или крема.

**ДОЗИРОВКА:** 2 мл при каждом нанесении.  
20 - 12 - 05 - 124 / 280мл \*    20 - 12 - 05 - 294 / 150мл \*  
20 - 12 - 05 - 261 / 280мл    20 - 12 - 05 - 295 / 150мл  
21 - 12 - 05 - 125 / 30мл

\*с гранулами

elements **KIT**  
**ANA THERAPY KIT**

АКТИВНЫЕ ИНГРЕДИЕНТЫ: АНА (МОЛОЧНАЯ И ГЛИКОЛЕВАЯ ОКСИКИСЛОТЫ)

**ДЕЙСТВИЕ:** терапия, разработанная в наших лабораториях, с фруктовыми кислотами для отшелушивания и омоложения кожи. Состоит из 4 гелей с фруктовыми кислотами, обогащённых молочной и гликолевой кислотами в концентрации 10%, 20%, 30% и 40%, и лосьона, обладающего нейтрализующим действием. Гликолевую кислоту, которая считается самой безопасной и эффективной из всех альфа-гидроксикислот, получают из сахарного тростника и применяют в качестве натурального ускорителя при отшелушивании кожи.

**РЕКОМЕНДУЕТСЯ:** для химического пилинга в условиях косметического салона. В ходе терапии происходит удаление омертвевших клеток и естественное омоложение кожи, разглаживаются морщинки, становятся менее заметны следы угревой сыпи и пятен различного происхождения.

**ПРОТИВОПОКАЗАНИЯ:** противопоказано при заболеваниях кожи и лицам, перенесшим опоясывающий лишай. В летние месяцы запрещено применять АНА-кислоты.

При использовании продукции, содержащей АНА-кислоты, обязательно применение солнцезащитных средств.

**ПРИМЕНЕНИЕ:** упаковка содержит необходимый набор для проведения полного курса индивидуальной терапии, которая длится 28 дней и предполагает 8 нанесений препарата.

1-ая неделя: 2 процедуры с нанесением препарата с концентрацией 10%

2-ая неделя: 2 процедуры с нанесением препарата с концентрацией 20%

3-ья неделя: 2 процедуры с нанесением препарата с концентрацией 30%

4-ая неделя: 2 процедуры с нанесением препарата с концентрацией 40%

В зависимости от нужного Вам эффекта выберите подходящий для Вас продукт (маску, сыворотку или крем) в качестве дополнительного ухода как при проведении терапии в салоне, так и в домашних условиях.

Перед началом терапии рекомендуется ежедневное нанесение в домашних условиях жидкого средства (флюида) с 6% содержанием АНА-кислот (6% АНА Fluid).

20 - 12 - 08 - 123 / kit



05 BHA'S PEELING 280мл / 150мл

6% AHA Fluid 280мл / 150мл / 30мл



ANA Therapy KIT